

McKinsey
& Company

Solve

FAQ



Questions fréquemment posées par les candidat·es



Comment puis-je me préparer?

Il n'y a aucune préparation à Solve. Nous savons que des entreprises externes offrent du coaching, mais ceci n'est pas obligatoire ni nécessaire pour bien réussir.



Peut-on bénéficier de temps supplémentaire en cas de handicap?

Oui, si vous souffrez d'un handicap, d'un problème de santé ou d'une difficulté d'apprentissage, veuillez communiquer avec votre recruteur·euse et nous prendrons les mesures nécessaires.



Est-ce que Solve est offert dans plusieurs langues?

Oui, Solve est offert en anglais, en espagnol (Espagne ou Amérique latine), en portugais (Portugal ou Amérique latine) et en japonais. Veuillez sélectionner la langue dans laquelle vous êtes le plus à l'aise.



Avec qui devrais-je communiquer en cas de problème technique?

Pour tout problème technique, veuillez communiquer avec gbil-support@mckinsey.com

Vous pouvez envoyer un courriel directement à l'équipe de soutien, ou utiliser la fonction de clavardage.

L'équipe de soutien pourra effectuer un diagnostic sur votre lien et vous aider à résoudre les problèmes en direct, notamment si les graphiques ne fonctionnent pas ou si les vérifications techniques échouent.

Pour les questions non techniques, veuillez communiquer avec votre recruteur·euse.

Veillez noter : Si vous rencontrez des problèmes techniques pendant l'évaluation Solve et que vous ne communiquez pas avec l'équipe de soutien, vous ne pourrez pas bénéficier d'une exception et être autorisé·e à recommencer.



Est-ce que je perdrai du temps si je contacte l'équipe de soutien pendant l'évaluation Solve?

Non, l'équipe de soutien vous aidera à résoudre le problème et pourra vous offrir du temps supplémentaire ou réinitialiser votre lien, en fonction du problème rencontré. Vous devrez contacter l'équipe de soutien au moment où votre problème technique survient.



Ai-je besoin d'un équipement particulier?

Après avoir cliqué sur le lien, vous devrez passer une vérification technique avant de pouvoir commencer Solve. Cette vérification vous permettra de savoir si vos appareils répondent aux exigences minimums.

Le son n'est pas nécessaire et l'utilisation d'une souris est facultative.



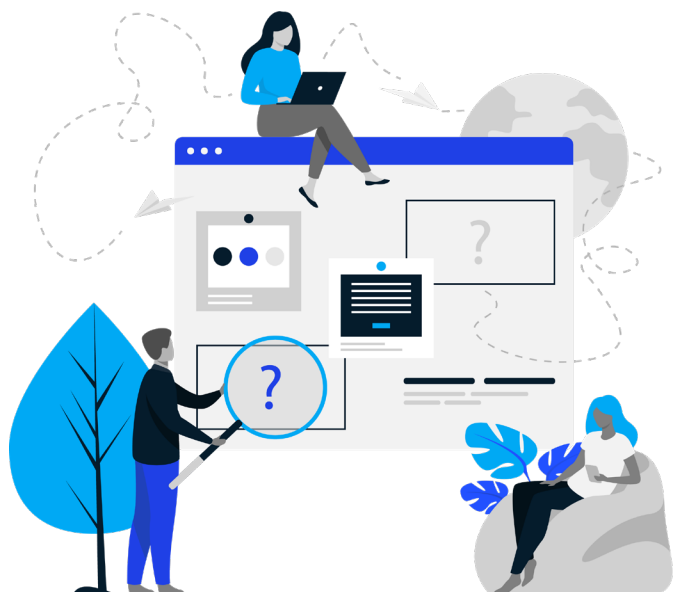
Comment puis-je changer de plage horaire?

Si vous n'avez pas encore commencé l'évaluation, vous pouvez cliquer sur le lien d'origine et programmer une nouvelle plage horaire.



Est-ce que je peux utiliser mon iPad ou mon téléphone pour Solve?

L'évaluation est offerte uniquement sur PC et Mac.





De combien de temps je dispose pour finir l'évaluation Solve?

Solve est une évaluation de 70 minutes. Chaque tâche de Solve débute par un tutoriel non chronométré pour vous expliquer l'objectif et vous aider à naviguer dans la tâche.

Nous vous suggérons de choisir une plage horaire pendant laquelle vous ne serez pas dérangé-e et pourrez terminer l'évaluation sans interruption.



Comment empêchez-vous les potentielles tricheries?

Solve utilise des méthodes avancées d'IA afin d'assurer qu'il y ait des variations entre les scénarios de chaque candidat-e.

L'évaluation est conçue de manière à ce qu'aucun-e candidat-e ne tombe sur les mêmes paramètres ou la même combinaison de données.

Il pourrait également vous être demandé de manière aléatoire d'accomplir une tâche supplémentaire ou d'expliquer votre raisonnement. Votre recruteur-euse communiquera avec vous si tel est le cas.

Solve ne nécessite aucune connaissance commerciale préalable ou compétence en jeu vidéo. Un tutoriel vous sera offert au début de chaque tâche afin de vous familiariser avec ce que vous devez faire et de vous aider à naviguer dans la plateforme.



Est-ce que votre décision sera basée uniquement sur les résultats de Solve?

Non. Les résultats de Solve seront pris en considération au même titre que le reste de votre candidature et que vos résultats aux autres évaluations. Votre recruteur-euse McKinsey prendra une décision en fonction de plusieurs facteurs, comme indiqué dans notre Avis de confidentialité en matière de recrutement.

Nous pourrions vous communiquer le score que vous avez obtenu après l'évaluation et sur demande, et vous fournir votre intervalle percentile, c'est-à-dire, un quartile déterminé comparativement aux résultats des autres candidat-es.

Nous ne pourrions pas vous divulguer le score maximum ni les cas d'utilisation ou des captures d'écran de Solve. Nous ne pourrions pas non plus vous offrir des informations susceptibles de divulguer nos méthodes de recrutement exclusives et notre propriété intellectuelle, en particulier nos secrets commerciaux.



Recrutement McKinsey
Protégé par le droit d'auteur © McKinsey & Company
Conçu par US Design Center

www.mckinsey.com